

LMS By :



Promosi Konten

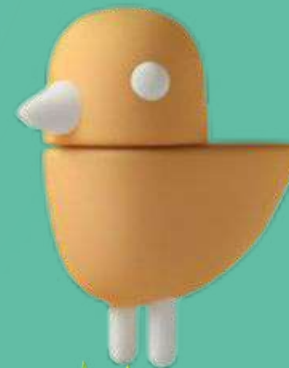
Meningkatkan Jangkauan
dan Keterlibatan





Definisi Promosi Konten

Promosi konten melibatkan distribusi strategis konten yang **berharga** dan **relevan** kepada audiens yang ditargetkan. Hal ini bertujuan untuk **meningkatkan visibilitas** dan **keterlibatan** melalui **berbagai saluran** seperti media sosial, email, dan kemitraan.



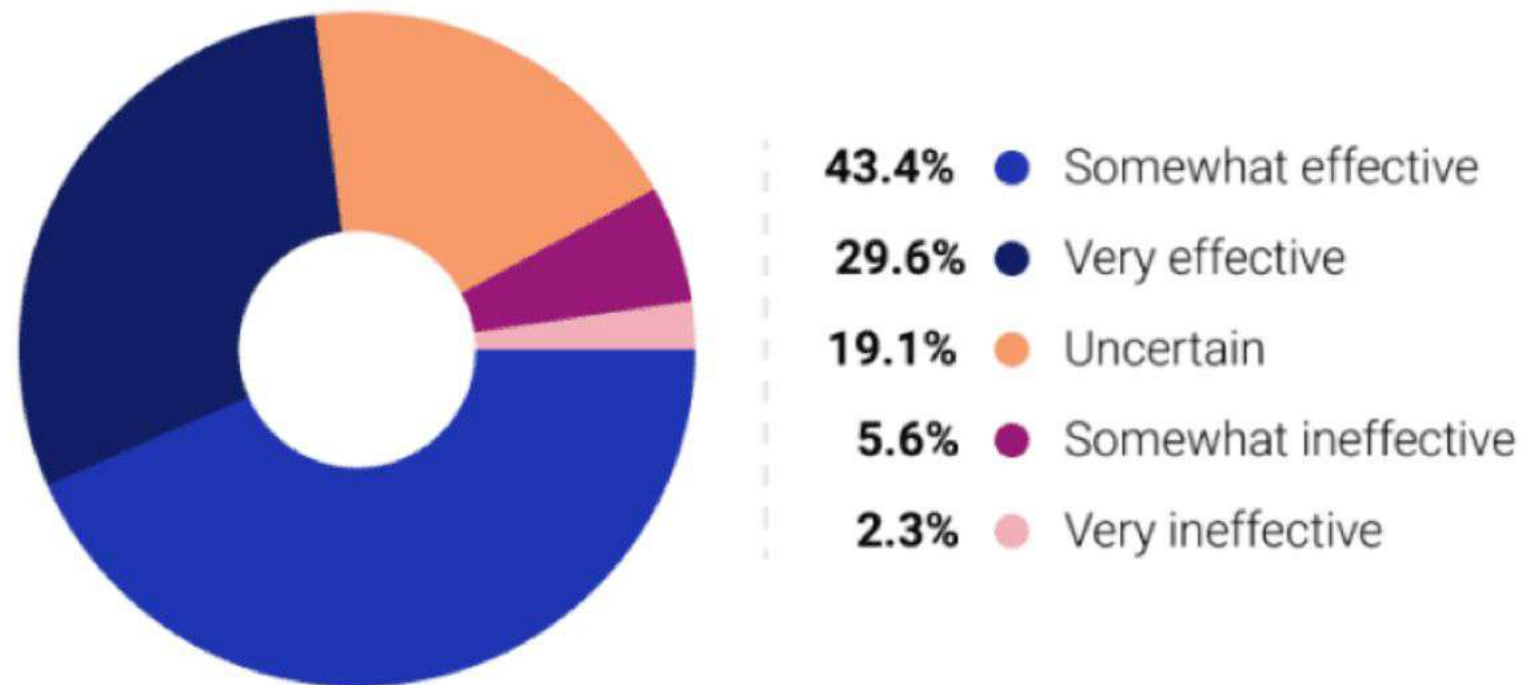
Memahami Keterlibatan Audiens

Hal ini memerlukan pembuatan konten yang menarik dan relevan yang selaras dengan minat dan kebutuhan audiens.



Memanfaatkan Platform Media Sosial

How effective has social media marketing been for your business?



Source : buffer.com

Memanfaatkan platform seperti Facebook, Twitter, dan LinkedIn memungkinkan jangkauan dan keterlibatan yang lebih luas dengan beragam audiens.

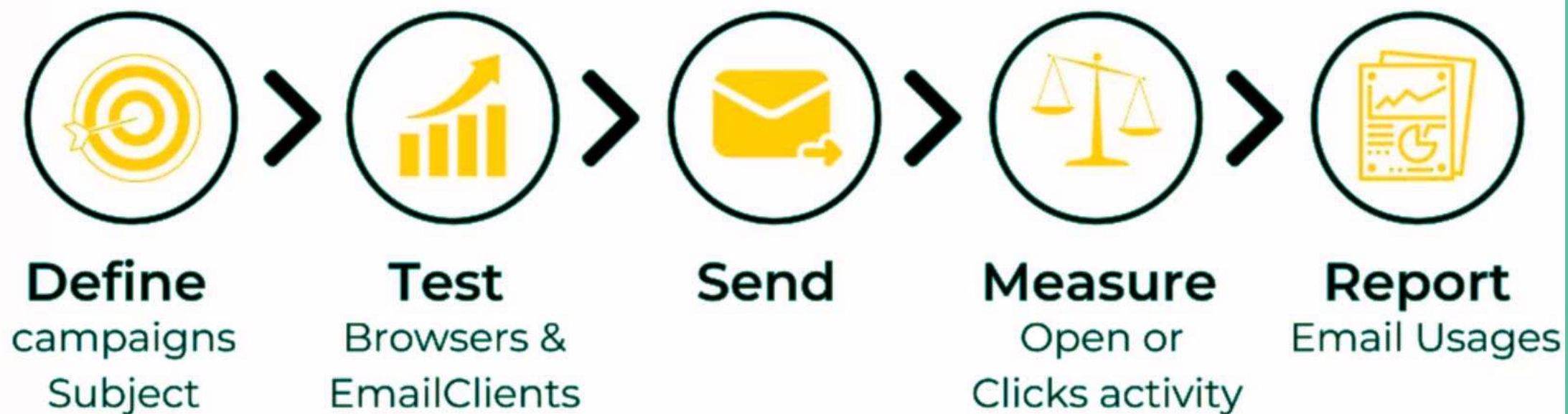
Mengoptimalkan Strategi SEO

Strategi SEO yang efektif memainkan peran penting dalam promosi konten. Mengoptimalkan konten dengan kata kunci yang relevan dan tautan balik berkualitas meningkatkan visibilitas



Memfaatkan Pemasaran Email

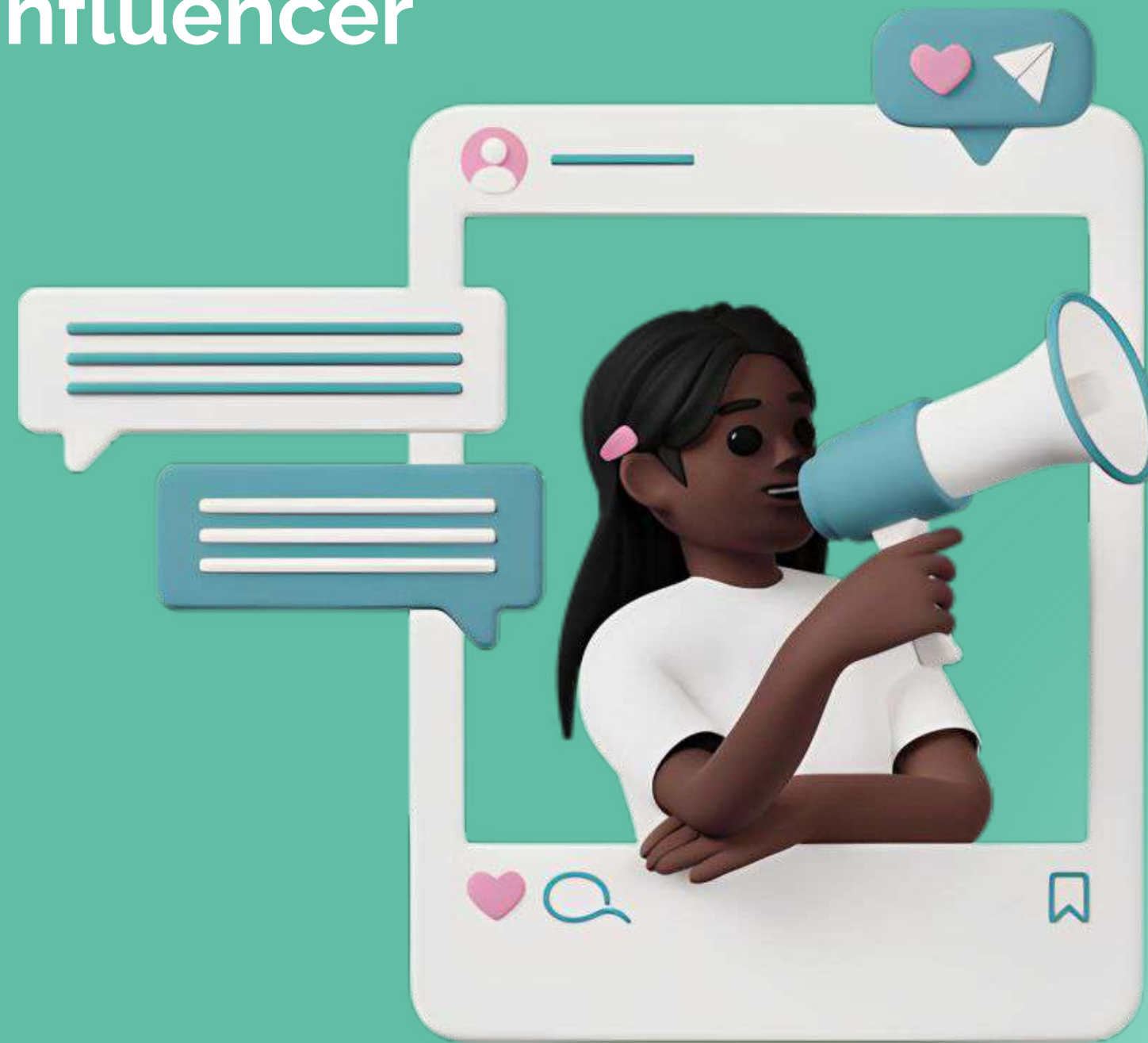
Email Marketing process



Membuat kampanye email yang menarik dan dipersonalisasi dapat membina hubungan dan mendorong konversi.

Berkolaborasi dengan Influencer

Memanfaatkan otoritas dan keterlibatan mereka dapat memperluas jangkauan dan membangun kredibilitas.

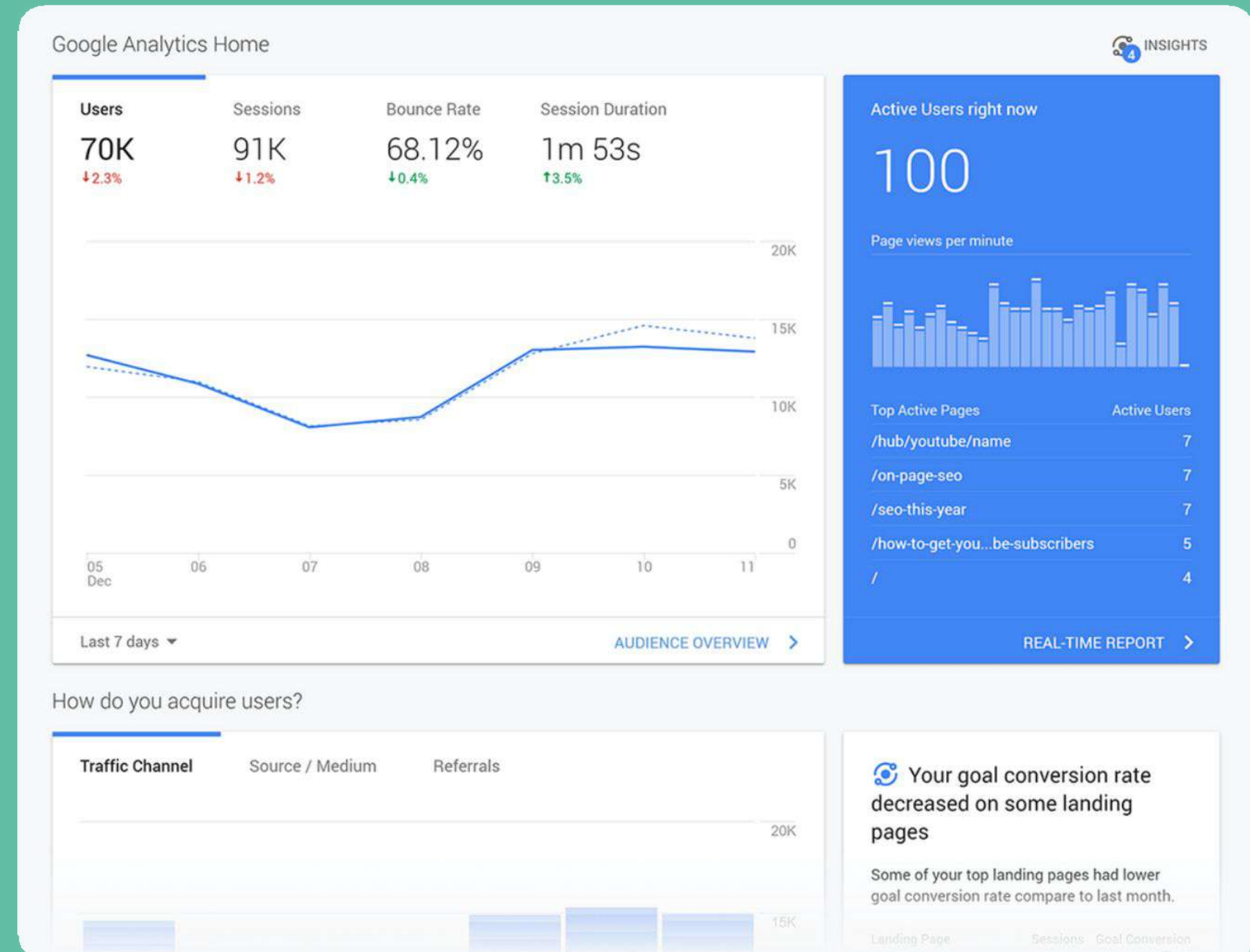


LMS By :



Mengukur Kesuksesan dengan Analytics

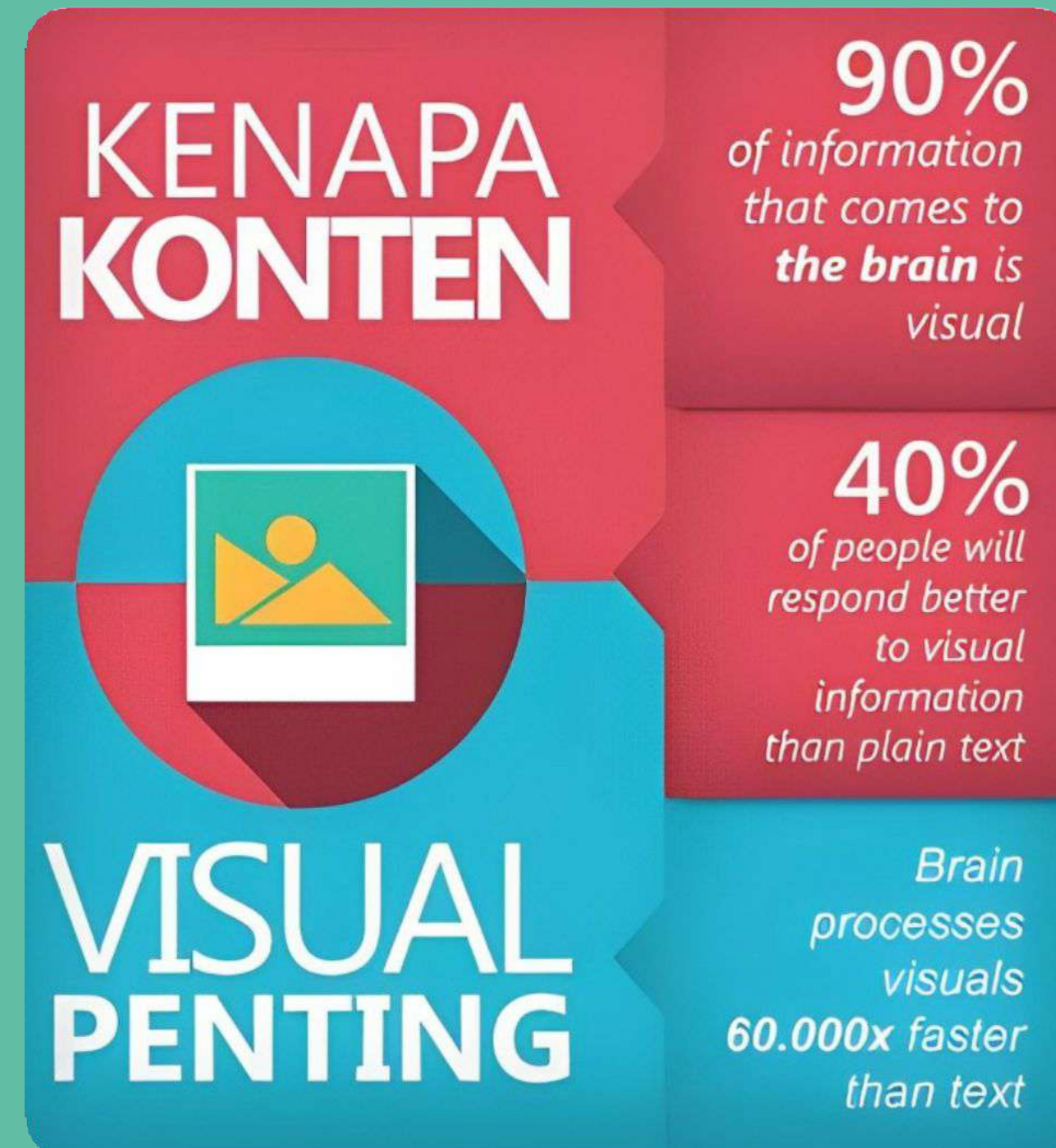
Memanfaatkan alat analytics memberikan wawasan untuk menyempurnakan strategi dan mengoptimalkan kampanye di masa depan.



Membuat Konten Visual yang Menarik

Konten visual seperti infografis dan video dapat meningkatkan promosi konten secara signifikan.

Visual yang menarik, menarik perhatian dan menyampaikan informasi dengan cara yang mudah diingat



Source : Kompasiana.com

LMS By :



Menerapkan Kalender Konten yang Konsisten

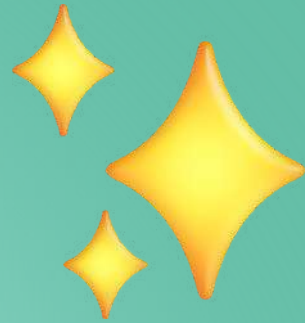
Dengan menerapkan kalender konten yang konsisten dapat menciptakan pengalaman konten yang lebih baik bagi audiens dan membangun kehadiran online yang kuat untuk bisnis atau merek.

The image shows a digital content calendar interface. At the top, there are two input fields labeled "MONTH" and "YEAR". Below these is a grid with seven columns representing the days of the week: S, M, TUES, WE ES, THU S, FRI, and S. The grid consists of five rows, each representing a week. Each cell in the grid contains a small white circle, indicating a scheduled post or content piece for that specific day and week.

S	M	TUES	WE ES	THU S	FRI	S
●	●	●	●	●	●	●
●	●	●	●	●	●	●
●	●	●	●	●	●	●
●	●	●	●	●	●	●
●	●	●	●	●	●	●

Thank

You



LMS By :



ONE Academy