

Insight dalam Media Sosial

MSIB Batch 6
By ONE Indonesia

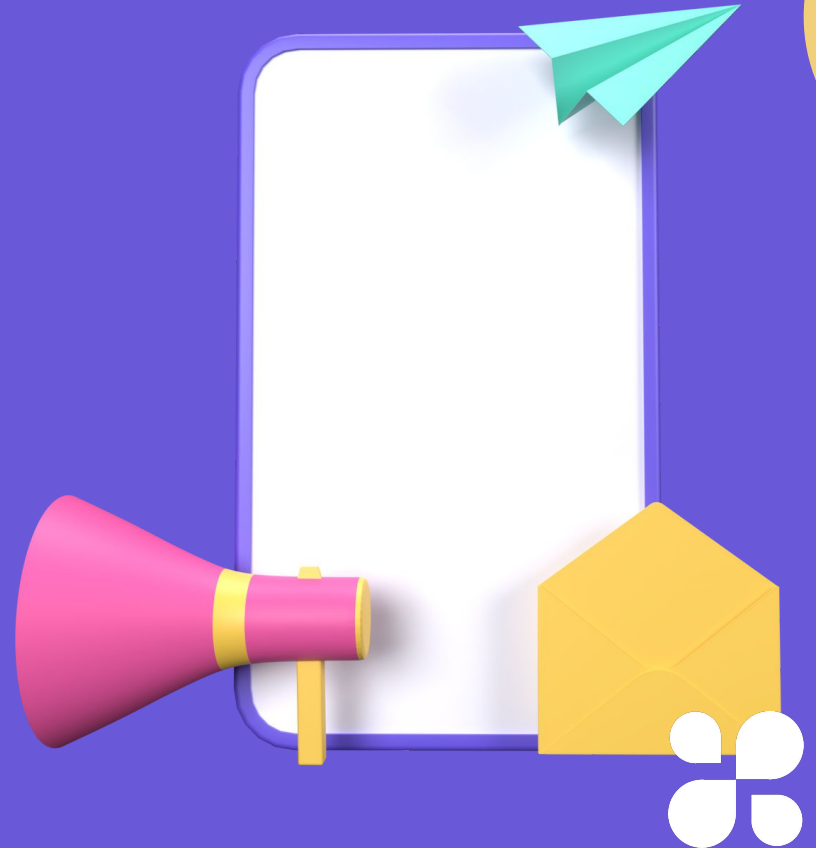


Secara Keseluruhan ...

Kita akan memahami lebih mendalam tentang perilaku, preferensi, dan demografi pengguna platform media sosial. Insight ini menjadi kunci dalam merancang strategi yang efektif untuk meningkatkan interaksi, keterlibatan, dan kehadiran online.

Tujuan dari materi ini untuk :

- Menjelaskan pentingnya memahami insight dari data media sosial.
- Melihat bagaimana insight dapat membantu perusahaan atau individu dalam membuat keputusan yang lebih cerdas dan **memperkuat hubungan dengan audiens** mereka.



Insight dalam Konteks Media Sosial adalah ...

Pemahaman mendalam tentang **data dan informasi** yang diperoleh dari aktivitas **pengguna di platform** seperti likes, shares, comments, dan demografi pengikut. Insight ini membantu dalam menemukan pola, tren, dan preferensi pengguna yang dapat digunakan untuk meningkatkan efektivitas strategi media sosial.

Peran Insight dalam Pengambilan Keputusan yang Strategis:

- Insight membantu dalam **pengambilan keputusan strategis** dengan memberikan **wawasan** tentang apa yang **berhasil** dan apa yang **tidak** dalam strategi media sosial.

Sehingga **meningkatkan interaksi, keterlibatan, dan konversi pengguna.**



Jenis Insight

Insight Demografis:

- Dilihat dari : Usia, jenis kelamin, lokasi geografis, pendapatan, minat, dan preferensi audiens.
- Manfaat : membantu dalam memahami siapa pengikut Anda dan bagaimana Anda dapat menyesuaikan konten dan strategi Anda untuk mencapai target audiens dengan lebih baik.

Insight Perilaku:

- Dilihat dari : analisis pola perilaku pengguna seperti waktu aktif, frekuensi posting, preferensi konten, dan interaksi dengan postingan.
- Manfaat : dapat menentukan waktu terbaik untuk memposting, jenis konten yang paling efektif, dan cara berinteraksi dengan audiens Anda secara lebih baik.



Cara mendapatkan insight media sosial

Analisis Statistik:

- Melibatkan penggunaan metrik dan statistik seperti jumlah likes, shares, comments, retweets, jumlah pengikut, dan data engagement lainnya.
- Dengan menganalisis data statistik ini, Anda dapat mengidentifikasi tren, pola, dan preferensi pengguna yang dapat membantu Anda membuat keputusan yang lebih baik dalam strategi media sosial Anda.

Penggunaan Alat Analisis:

- Pemanfaatan tools dan platform analisis seperti Buffer Analytics, Hootsuite Insights, Google Analytics, dan alat lainnya.
- Alat-alat ini menyediakan informasi yang lebih mendalam tentang kinerja postingan, demografi pengikut, dan insight lainnya yang membantu Anda dalam mengoptimalkan strategi media sosial Anda.



Ini Pentingnya insight dalam media sosial!

Membantu dalam Mengoptimalkan Strategi:

- Membantu Anda dalam memahami apa yang berhasil dan tidak dalam strategi Anda.
- Menyesuaikan konten dan strategi untuk mencapai hasil yang lebih baik.

Meningkatkan Keterlibatan Pengguna:

- Membuat konten yang lebih relevan dan menarik bagi mereka.
- Meningkatkan tingkat keterlibatan pengguna dan meningkatkan loyalitas terhadap merek atau konten Anda.

Memperkuat Hubungan dengan Audiens:

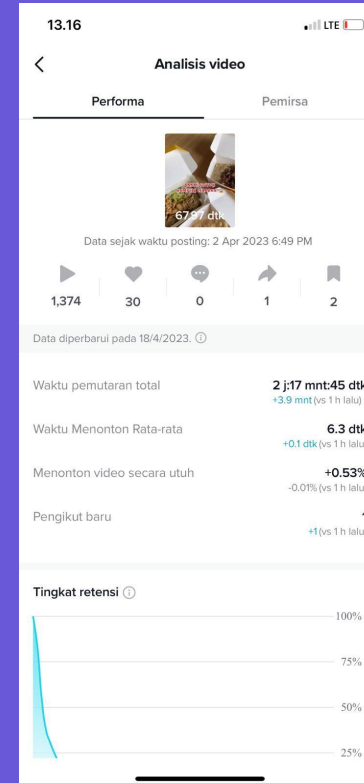
- Membantu untuk berinteraksi dengan audiens Anda secara lebih personal dan relevan.
- Membangun hubungan yang lebih kuat dan mendalam dengan pengikut Anda.



Contoh Insight



Insight Reels



Insight Tiktok



Gimana sih caranya menerapkan insight dan evaluasi hasil ?

Langkah-langkah untuk Menerapkan Insight:

1. **Identifikasi Tujuan:** Tentukan tujuan strategi media sosial Anda, seperti meningkatkan keterlibatan, meningkatkan jumlah pengikut, atau meningkatkan penjualan.
2. **Analisis Data:** Gunakan insight dari data media sosial untuk memahami perilaku, preferensi, dan demografi pengikut Anda.
3. **Penyesuaian Strategi:** Sesuaikan strategi konten, jadwal posting, dan jenis interaksi berdasarkan wawasan yang Anda peroleh.
4. **Implementasi:** Terapkan perubahan strategi Anda dan pantau kinerjanya secara terus-menerus.

Cara Memantau dan Mengevaluasi Hasil :

- Gunakan alat analisis media sosial untuk melacak metrik kinerja seperti jumlah likes, shares, comments, dan pengikut baru.
- Bandingkan data kinerja sebelum dan sesudah penerapan perubahan strategi untuk mengevaluasi efektivitasnya.
- Terus perbaiki dan sesuaikan strategi Anda berdasarkan hasil evaluasi Anda untuk mencapai tujuan yang ditetapkan dengan lebih baik.





THANK YOU

LMS by:  ONE ACADEMY

