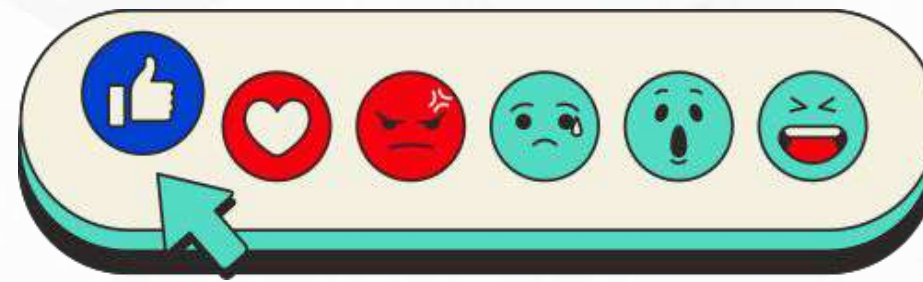


LMS BY:  **ONE Academy**

PENGERTIAN DAN JENIS DATA TRAFFIC DI MEDIA SOSIAL

**MSIB BATCH 6
BY ONE INDONESIA**





DEFINISI DATA TRAFFIC DAN HUBUNGANNYA DENGAN SOSIAL MEDIA

Data traffic adalah sebuah kumpulan data yang berisi berbagai informasi mengenai arus retensi (jumlah pengunjung) yang mengakses sebuah wadah digital, dalam hubungannya dengan media sosial, maka data traffic tentu yang dilihat pastinya adalah **jumlah pengguna sosial media yang beraktifitas serta mengakses media sosial tersebut.**



PENTINGNYA MENGETAHUI DATA TRAFFIC SOSIAL MEDIA



MENINGKATKAN KESADARAN IMPACT PRODUK



MENINGKATKAN POTENSI BISNIS



MENINGKATKAN JANGKAUAN PRODUK



MENINGKATKAN KREDIBILITAS MEDIA



JENIS-JENIS DATA TRAFFIC



ORGANIC TRAFFIC

Jumlah pengunjung yang datang ke sebuah situs web melalui hasil pencarian mesin pencari yang **tidak dibayar atau alami**.



PAID TRAFFIC

Paid traffic juga disebut sebagai berbayar adalah **ketika audiens melihat sebuah iklan** di media sosial atau search engine lalu membuka **URL link yang ada pada iklan tersebut**.



JENIS-JENIS DATA TRAFFIC



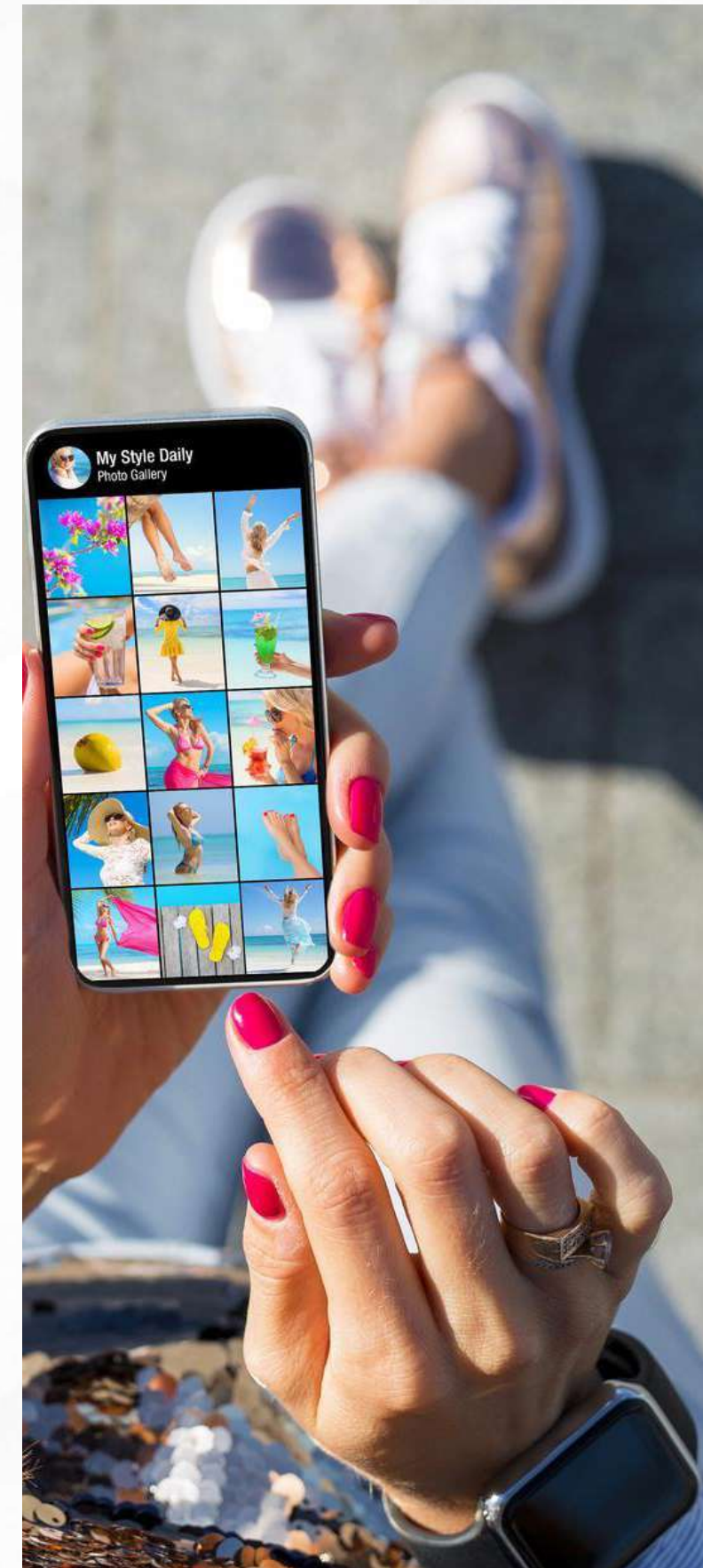
SOCIAL TRAFFIC

Kunjungan atau retensi yang berasal dari platform media sosial seperti Facebook, Twitter, Instagram, dan LinkedIn. Ini terjadi **ketika pengguna mengklik tautan atau konten yang Anda bagikan di media sosial.**



DIRECT TRAFFIC

Pengunjung mengakses situs web Anda langsung dengan mengetik URL-nya di browser mereka. Ini bisa terjadi ketika orang-orang sudah mengetahui dan menyimpan link sosial medianya



ANALISIS DATA TRAFFIC



MENAMPILKAN GRAFIK UNTUK PENJABARAN

Melakukan elaborasi data menggunakan grafik yang menunjukkan seperti, jumlah penonton, retensi, watch hour dan sebagainya.

MENGIMPLEMENTASIKAN HASIL GRAFIK

Merealisasikan planning bisnis sesuai grafik data yang telah dikurasi dan dianalisis, tujuannya agar mengetahui respon sesungguhnya dari pasar mengenai produk atau sosial media kita.

TANTANGAN DAN PELUANG DATA ANALISIS

TANTANGAN

Algoritma dan trend sosial media terus berubah-ubah, oleh karena itu variabel data yang ada tentu sangatlah banyak dan beragam. Oleh karena itu **perlu teliti saat menganalisa datanya.**

VS

PELUANG

Dapat mengidentifikasi pasar dan trend baru dengan **cepat** karena telah familiar dengan data yang masuk. Sehingga potensinya sangat besar untuk dapat menaikkan value produk ditengah masyarakat.



THANKYOU