

LMS by:  **ONE Academy**

MENERJEMAHKAN DAN MENERAPKAN TEMUAN ANALISIS UNTUK MENINGKATKAN KINERJA MEDIA SOSIAL

MSIB BATCH 6
BY ONE INDONESIA



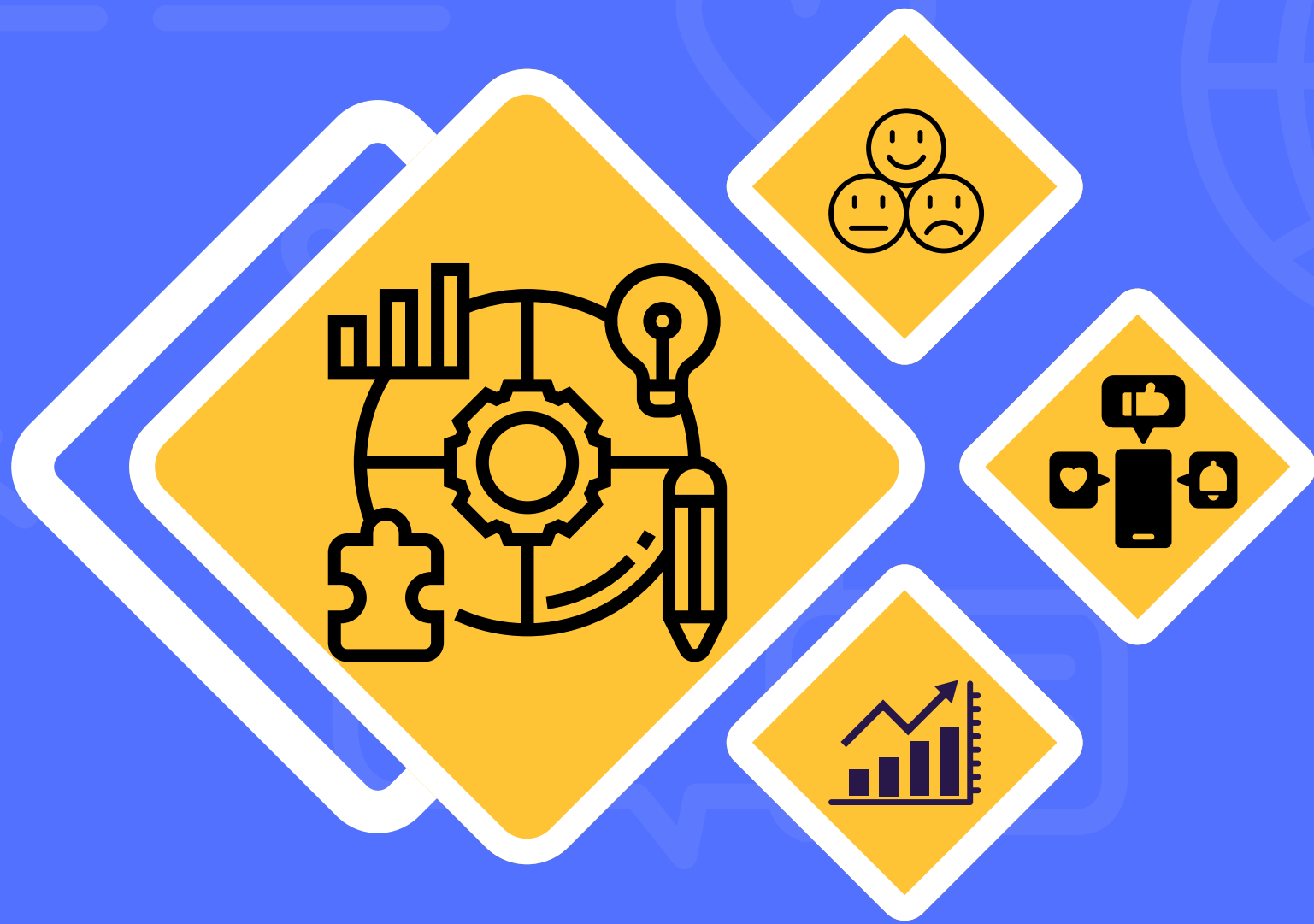
PENTINGNYA ANALISIS MEDIA SOSIAL



Media sosial seakan telah menjadi jantung kebutuhan bagi masyarakat pada era digitalisasi ini, hal tersebut karena media sosial memiliki fleksibilitas dan aksesibilitas tinggi dalam menghubungkan segala sumber kebutuhan masyarakat lewat platform digital. Sehingga sangat penting untuk dapat menganalisa instrumen sosial media seperti data statistik secara lebih dalam agar dapat mengembangkan bisnis dan perusahaan yang kita miliki secara signifikan lewat kemasan yang beragam lewat sosial media



METODE ANALISIS MEDIA SOSIAL



01

Sentimen



Analisis sentimen adalah teknik untuk menilai dan mengukur perasaan atau sentimen yang terkandung dalam konten media sosial yang dibagikan oleh pengguna yang terkait dengan merek, barang, atau subjek tertentu. Ini dilakukan dengan menggunakan teknik pemrosesan bahasa alami dan algoritma untuk menentukan apakah suatu konten dianggap sebagai netral, positif, atau negatif.

02

Trend



Analisis tren adalah proses untuk mengidentifikasi dan menganalisis pola-pola yang berkembang dari data media sosial untuk mendapatkan wawasan yang berharga yang dapat dimanfaatkan dalam strategi pemasaran. Contohnya memiliki kepekaan terhadap trend yang sedang berjalan, dan mampu mengconvert hal tersebut menjadi sebuah ide konten yang berhubungan dengan trend tersebut agar mendapatkan perhatian lebih

03

Engagement



Analisis engagement adalah proses untuk mengevaluasi dan mengukur seberapa baik audiens berinteraksi dengan konten yang Anda bagikan di media sosial. Ini tidak hanya mencakup jumlah "like" atau "retweet", tetapi juga melibatkan komentar, berbagi, klik tautan, dan interaksi lainnya yang menunjukkan tingkat keterlibatan pengguna dengan konten Anda.

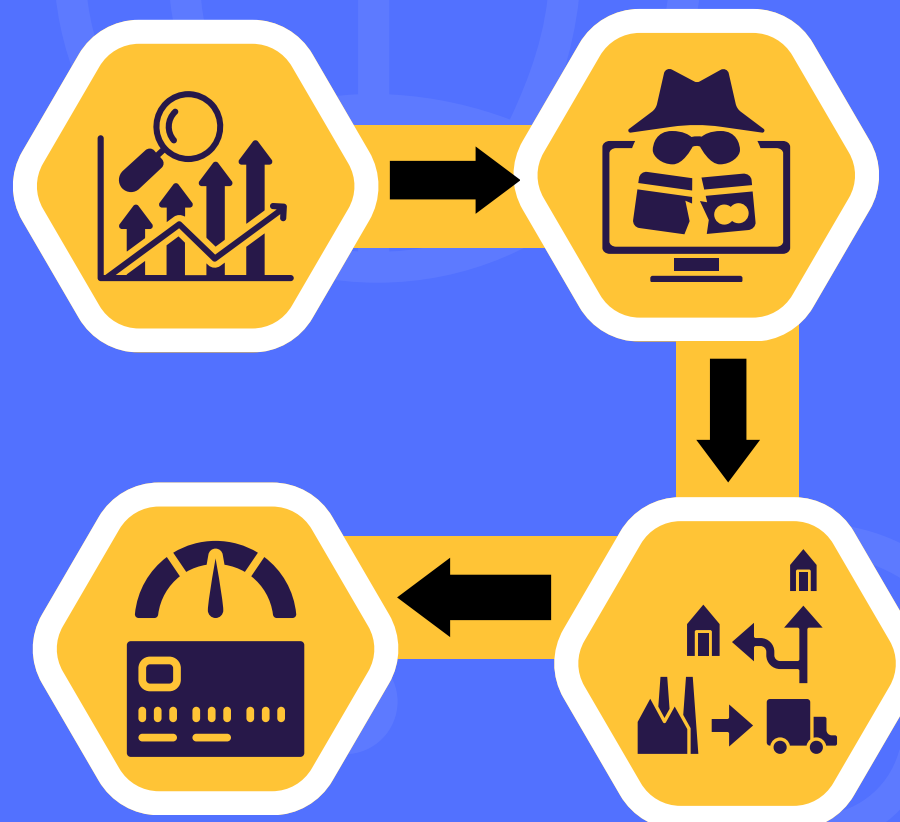
LANGKAH-LANGKAH MENERJEMAHKAN TEMUAN ANALISIS

Identifikasi Temuan Utama

Langkah pertama dalam proses menerjemahkan dan menerapkan temuan analisis adalah mengidentifikasi temuan utama dari analisis data media sosial yang relevan dengan tujuan organisasi. Hal tersebut agar data yang diambil dan digunakan mengembangkan bisnis tidak salah sasaran dan sesuai pasar yang diinginkan

Buat Rencana Tindakan

Pentingnya merumuskan rencana tindakan yang konkret untuk menerapkan temuan analisis ke dalam praktik dalam konteks meningkatkan kinerja media sosial adalah untuk memastikan bahwa wawasan yang diperoleh dari analisis data tidak hanya tetap sebagai informasi, tetapi benar-benar diubah menjadi tindakan yang dapat meningkatkan kinerja dan mencapai tujuan yang diinginkan.



Kaitkan dengan Tujuan Strategis

Mengaitkan temuan analisis dengan tujuan strategis organisasi atau kampanye adalah langkah kunci dalam memastikan bahwa upaya analisis data media sosial memiliki dampak yang signifikan dan relevan terhadap kesuksesan keseluruhan organisasi.

memprioritaskan temuan

menetapkan tingkat pentingnya atau urgensinya dalam hal bagaimana temuan tersebut akan mempengaruhi tujuan strategis atau kepentingan organisasi. Ini merupakan langkah kritis dalam mengalihbahasakan hasil analisis menjadi tindakan konkret atau keputusan yang akan diambil.

MENERAPKAN TEMUAN ANALISIS UNTUK MENINGKATKAN KINERJA MEDIA SOSIAL

Studi Kasus

Implementasi temuan analisis untuk meningkatkan kinerja

Sajikan contoh nyata di mana organisasi berhasil menerapkan temuan analisis untuk meningkatkan kinerja media sosial mereka.

Media Sosial Perusahaan

Langkah-langkah yang di ambil

Rincikan langkah-langkah yang diambil oleh organisasi untuk menerapkan temuan analisis.

Sajikan statistik atau grafik yang menunjukkan peningkatan kinerja media sosial setelah menerapkan temuan analisis.

Hasil & pencapaian yang dicapai

BEST PRACTICES DALAM MENERAPKAN TEMUAN ANALISIS



Konsistensi dalam pemantauan dan analisis: Jelaskan pentingnya konsistensi dalam melacak dan menganalisis data media sosial secara berkala.

Melibatkan seluruh tim terkait: Tekankan pentingnya kolaborasi antar tim untuk memastikan implementasi yang sukses.

Mengukur dampak dari perubahan yang dilakukan: Bahas pentingnya mengukur dampak dari perubahan yang diterapkan berdasarkan temuan analisis.

STUDI KASUS: KESUKSESAN IMPLEMENTASI



Peningkatan Keterlibatan Pengguna

Starbucks menggunakan analisis media sosial untuk meningkatkan keterlibatan pengguna dengan fokus pada konten visual yang menarik di platform seperti Instagram. Mereka secara konsisten membagikan konten yang menarik dan berinteraksi aktif dengan komunitas mereka. Akibatnya, mereka melihat peningkatan signifikan dalam jumlah "like", komentar, dan berbagi, serta terlibat lebih banyak pengikut. Ini memperkuat hubungan dengan pelanggan dan memperluas jangkauan merek Starbucks di media sosial.



Statistik Pertumbuhan

Kampanye "Share a Coke" oleh Coca-Cola menjadi contoh sukses implementasi analisis media sosial. Setelah menganalisis tren konsumen, Coca-Cola meluncurkan kampanye yang memungkinkan konsumen menemukan botol Coca-Cola dengan label nama mereka sendiri atau nama teman. Kampanye ini viral di media sosial, memicu jutaan postingan dan meningkatkan interaksi konsumen. Selain itu, data penjualan menunjukkan peningkatan signifikan, menandakan kesuksesan kampanye dalam meningkatkan pertumbuhan penjualan Coca-Cola.



Peningkatan Kesadaran Merek

Dove menggunakan analisis media sosial untuk mengidentifikasi bahwa banyak perempuan merasa kurang percaya diri tentang penampilan mereka. Berdasarkan temuan ini, mereka meluncurkan kampanye "Real Beauty Sketches" yang viral di media sosial. Kampanye ini mempromosikan pesan tentang kecantikan yang sejati dengan sketsa wajah perempuan oleh seorang seniman, yang membandingkan pandangan diri sendiri dengan pandangan orang lain. Dove berhasil meningkatkan kesadaran merek dan memicu percakapan tentang kecantikan di media sosial.

LMS by:  **ONE Academy**

TERIMA KASIH